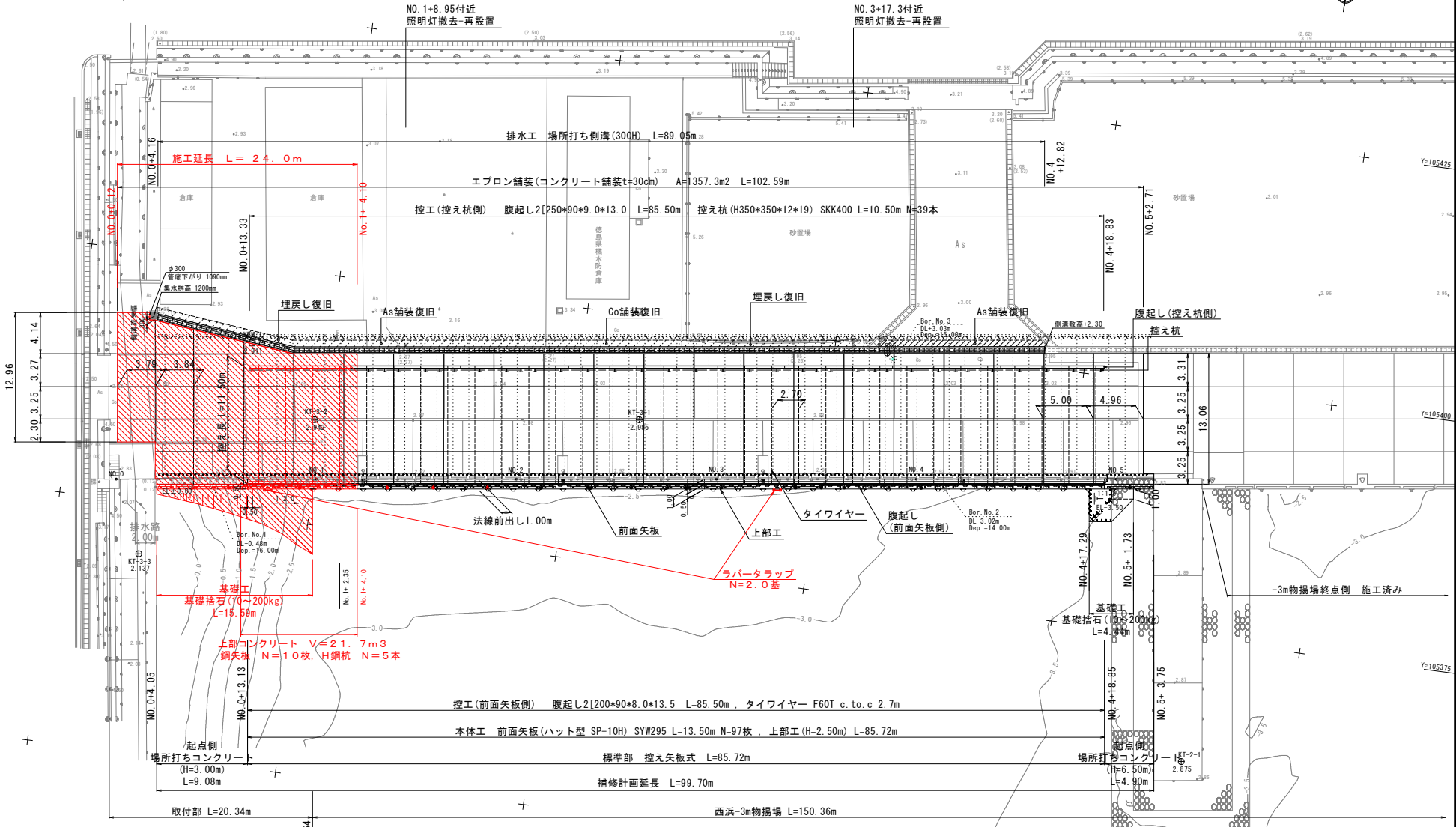


# 計画平面図

S=1:200

KT-4  
3.165



基準点一覧表 (公共座標系、精度D.L. 標高値)

| 点名     | X座標       | Y座標        | 標高    | 備考        |
|--------|-----------|------------|-------|-----------|
| KT-3   | 97219.752 | 105399.463 | 2.985 | 移動のため使用不可 |
| KT-4   | 97214.732 | 105440.737 | 3.165 |           |
| KT-2-1 | 97185.325 | 105362.738 | 2.875 |           |
| KT-3-1 | 97243.471 | 105389.639 | 2.985 |           |
| KT-3-2 | 97275.664 | 105385.456 | 2.942 |           |
| KT-3-3 | 97291.375 | 105369.903 | 2.137 |           |
| KBM.1  | 97282.864 | 105392.265 | 2.911 |           |

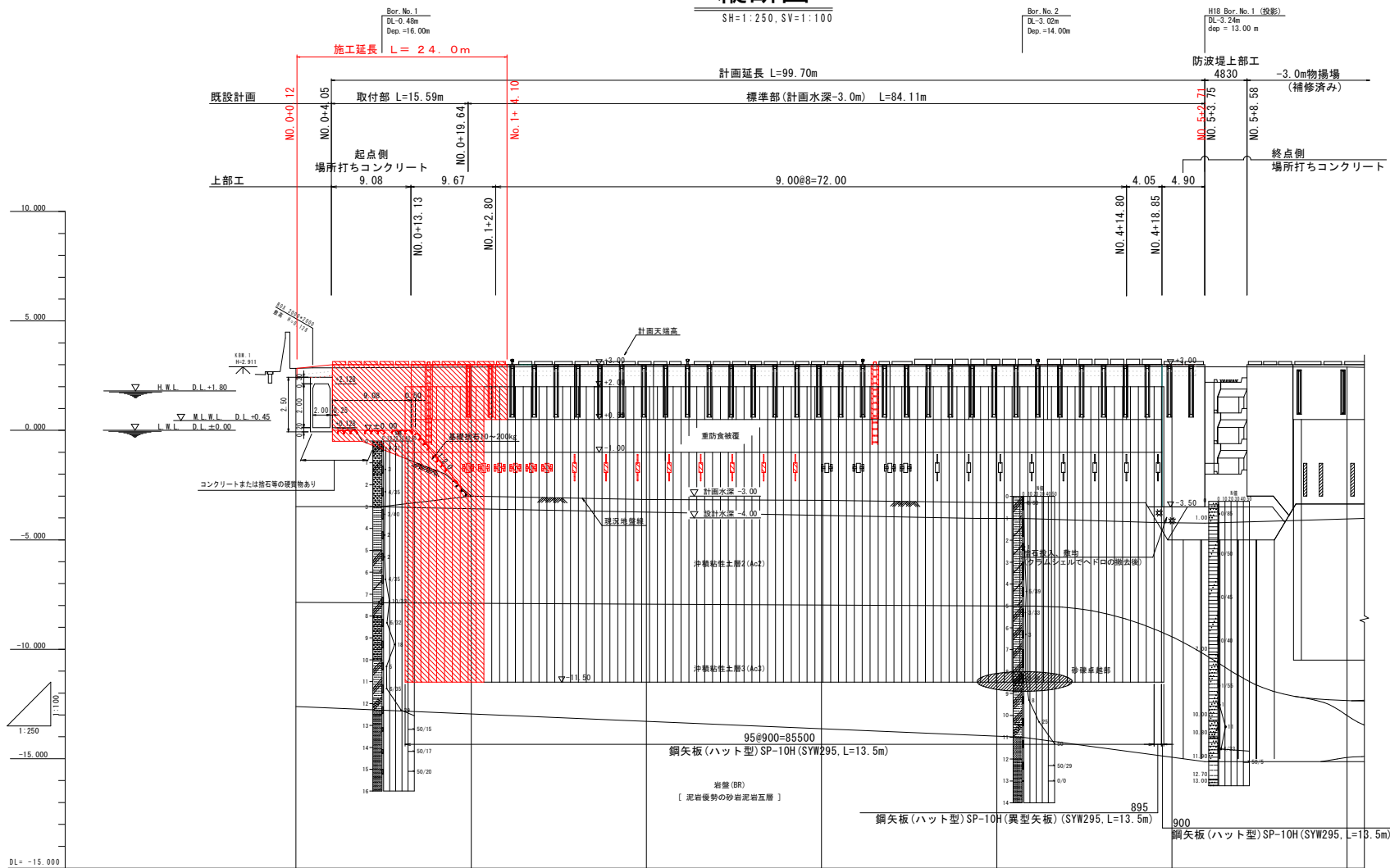
当初設計図面

|      |                                |
|------|--------------------------------|
| 工事名  | R8阿土 橋港(西浜地区) 阿南-橋 3m物揚場工事(金南) |
| 路線名等 | 橋港(西浜地区)                       |
| 工事箇所 | 阿南市橋町豊浜                        |
| 図面名  | 計画平面図                          |
| 縮尺   | S=1:200 図面番号 1 / 17            |
| 会社名  |                                |
| 事業者名 | 徳島県阿南県土整備事務所                   |

注1) 当図面は平成25年度補修設計に当り実施された地形測量に基づくものである。

# 縦断図

SH=1:250, SV=1:100

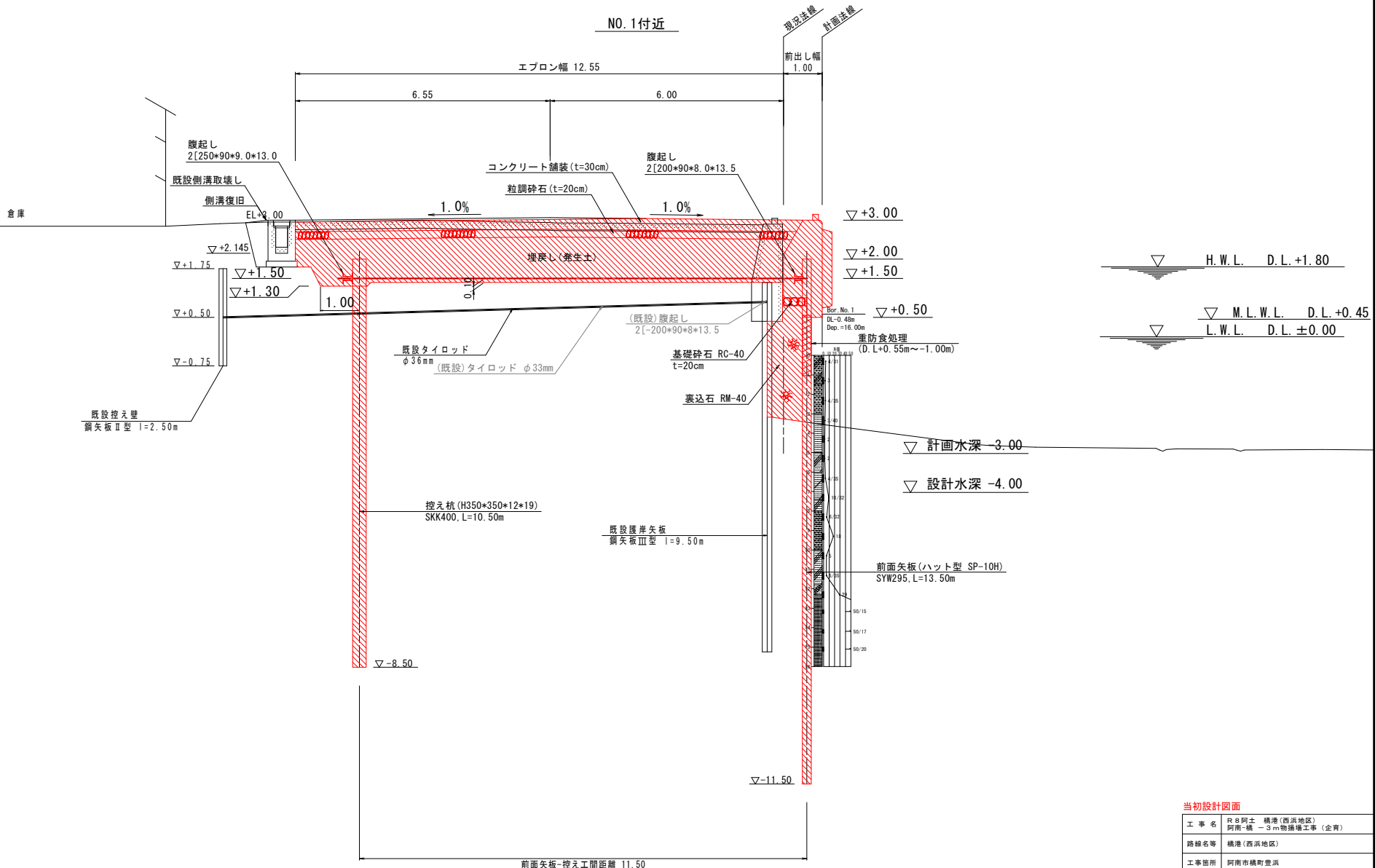


| 断面   | No. 0 | No. 1  | No. 2  | No. 3  | No. 4  | No. 5   | No. 6   |
|------|-------|--------|--------|--------|--------|---------|---------|
| 計画距離 | 0.000 | 20.000 | 40.000 | 60.000 | 80.000 | 100.000 | 120.000 |
| 建設距離 | 2.829 | 2.896  | 2.913  | 2.910  | 2.932  | 2.905   | 2.903   |
| 高さ   | 0.000 | 20.000 | 40.000 | 60.000 | 80.000 | 100.000 | 120.000 |
| 距離   | 0.000 | 20.000 | 40.000 | 60.000 | 80.000 | 100.000 | 120.000 |
| 距離   | 0.000 | 20.000 | 40.000 | 60.000 | 80.000 | 100.000 | 120.000 |
| 距離   | 0.000 | 20.000 | 40.000 | 60.000 | 80.000 | 100.000 | 120.000 |

## 当初設計図面

|      |                                 |      |        |
|------|---------------------------------|------|--------|
| 工事名  | R8阿土 橋港(西浜地区) 阿南橋 - 3m物揚場工事(企画) |      |        |
| 路線名等 | 橋港(西浜地区)                        |      |        |
| 工事箇所 | 阿南市橋町豊浜                         |      |        |
| 図面名  | 縦断図                             |      |        |
| 縮尺   | SH=1:250                        | 図面番号 | 2 / 17 |
| 会社名  |                                 |      |        |
| 事業者名 | 徳島県阿南県土整備事務所                    |      |        |

# 標準断面図 S=1:50

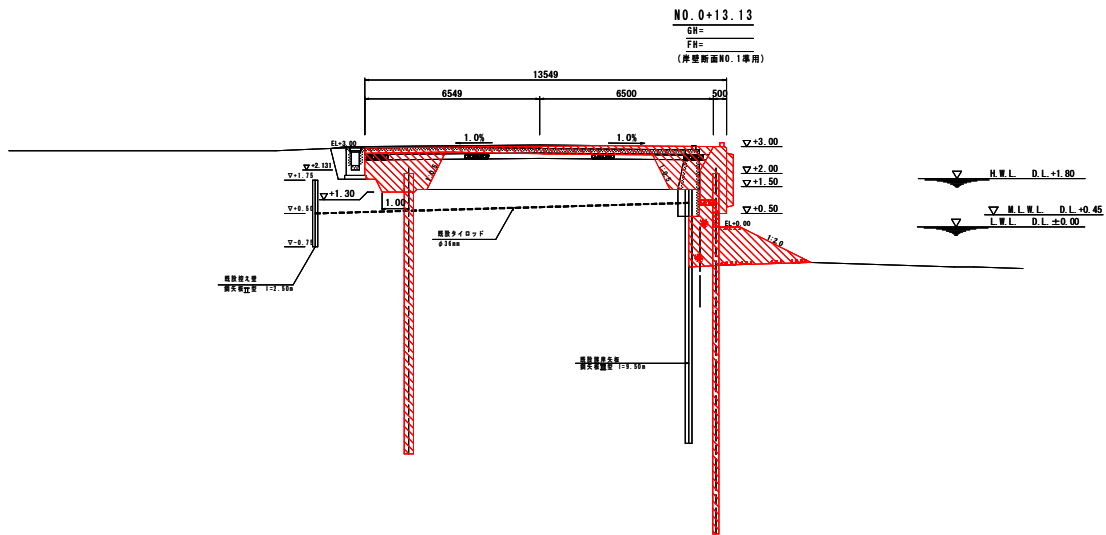


当初設計図面

|      |                                 |      |        |
|------|---------------------------------|------|--------|
| 工事名  | R8阿土 橋港(西浜地区) 阿南-橋 一3m物揚場工事(企画) |      |        |
| 路線名等 | 橋港(西浜地区)                        |      |        |
| 工事箇所 | 阿南市橋町豊浜                         |      |        |
| 図面名  | 標準断面図                           |      |        |
| 縮尺   | S=1:50                          | 図面番号 | 3 / 17 |
| 会社名  |                                 |      |        |
| 事業者名 | 徳島県阿南県土整備事務所                    |      |        |

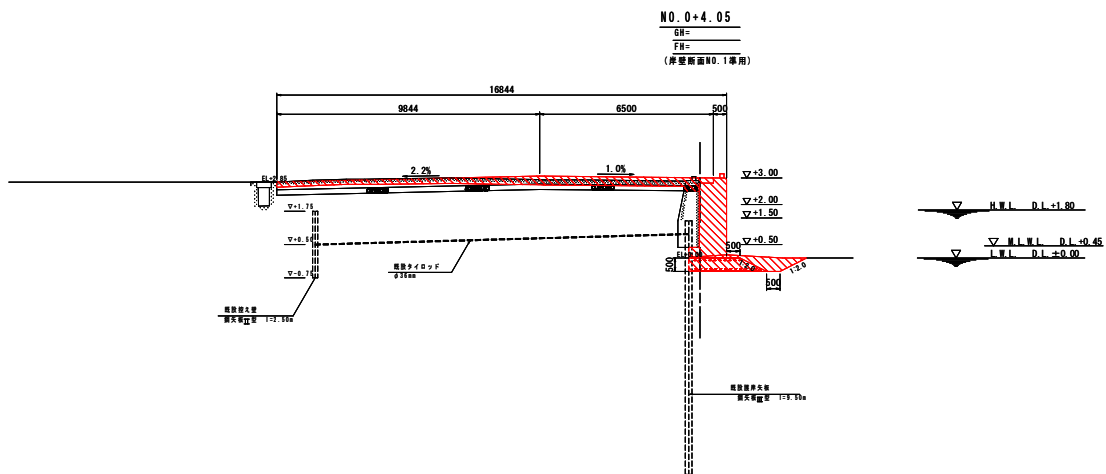
# 横断図 (1)

S=1:100



土工表

| 名称           | 規格       | 単位                | 数量   |
|--------------|----------|-------------------|------|
| 上部工コンクリート取壊し | 鉄筋コンクリート | m <sup>3</sup> /m | 0.97 |
| 覆削           | 土砂       | m <sup>3</sup> /m | 4.55 |
| 埋戻し          | 発生土      | m <sup>3</sup> /m | 8.89 |
| 基石           | RN-40    | m <sup>3</sup> /m | 2.16 |



土工表

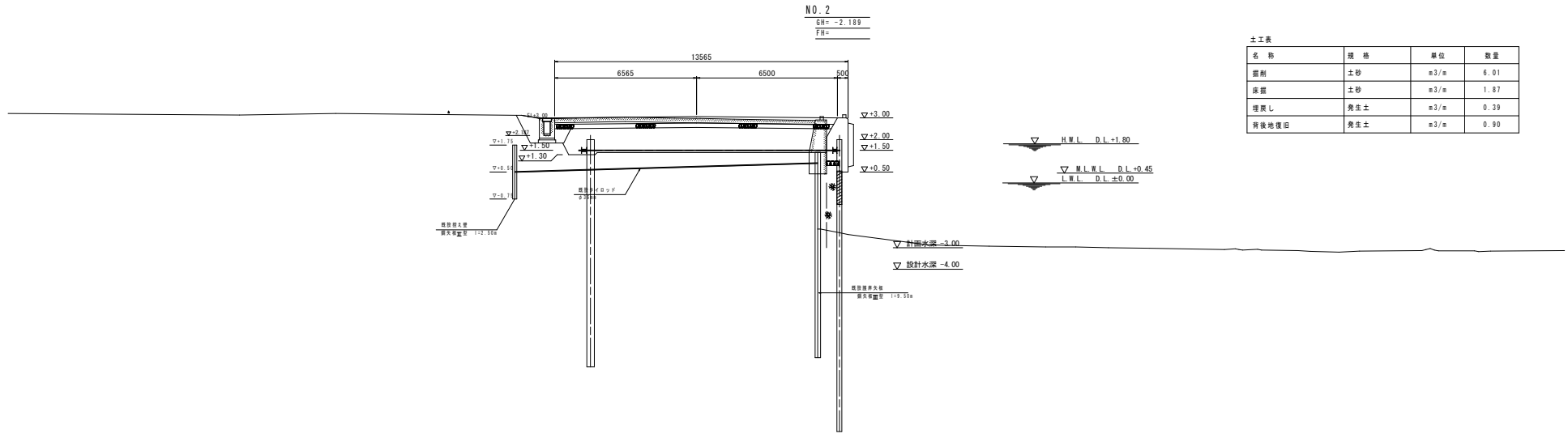
| 名称           | 規格       | 単位                | 数量   |
|--------------|----------|-------------------|------|
| 上部工コンクリート取壊し | 鉄筋コンクリート | m <sup>3</sup> /m | 0.21 |
| 覆削           | 土砂       | m <sup>3</sup> /m | ---  |
| 埋戻し          | 発生土      | m <sup>3</sup> /m | 4.21 |
| 基石           | RN-40    | m <sup>3</sup> /m | ---  |
| 覆削(水中)       | 土砂       | m <sup>3</sup> /m | 2.19 |

当初設計図面

|      |                                 |      |        |
|------|---------------------------------|------|--------|
| 工事名  | R8阿土 橋港(西浜地区) 阿南-橋 一3m物揚場工事(企商) |      |        |
| 路線名等 | 橋港(西浜地区)                        |      |        |
| 工事箇所 | 阿南市磯町豊浜                         |      |        |
| 図面名  | 横断図(1)                          |      |        |
| 縮尺   | S=1:100                         | 図面番号 | 4 / 17 |
| 会社名  |                                 |      |        |
| 事業所名 | 徳島県阿南県土整備事務所                    |      |        |

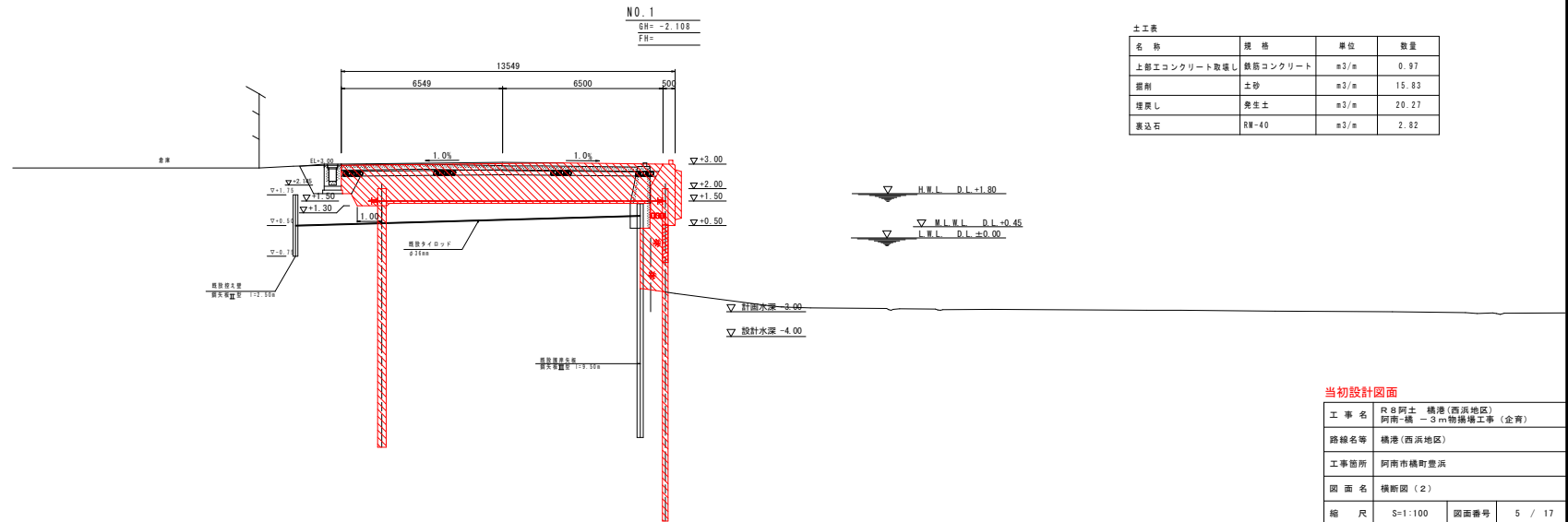
# 横断図 (2)

S=1:100



土工表

| 名称    | 規格  | 単位                | 数量   |
|-------|-----|-------------------|------|
| 掘削    | 土砂  | m <sup>3</sup> /m | 6.01 |
| 床掘    | 土砂  | m <sup>3</sup> /m | 1.87 |
| 埋戻し   | 養生土 | m <sup>3</sup> /m | 0.39 |
| 背後地復旧 | 養生土 | m <sup>3</sup> /m | 0.90 |



土工表

| 名称           | 規格       | 単位                | 数量    |
|--------------|----------|-------------------|-------|
| 上部エコンクリート取壊し | 鉄筋コンクリート | m <sup>3</sup> /m | 0.97  |
| 掘削           | 土砂       | m <sup>3</sup> /m | 15.83 |
| 埋戻し          | 養生土      | m <sup>3</sup> /m | 20.27 |
| 裏込石          | RM-40    | m <sup>3</sup> /m | 2.82  |

当初設計図面

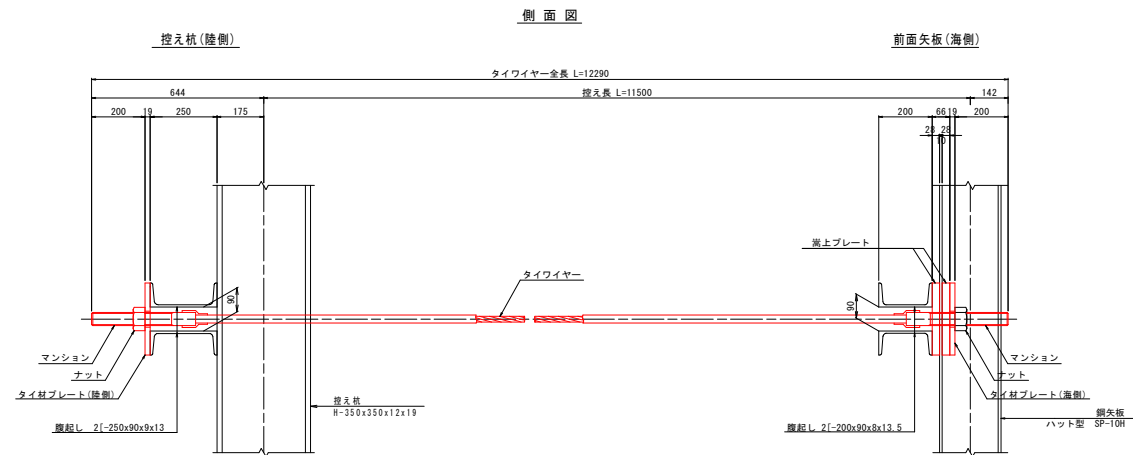
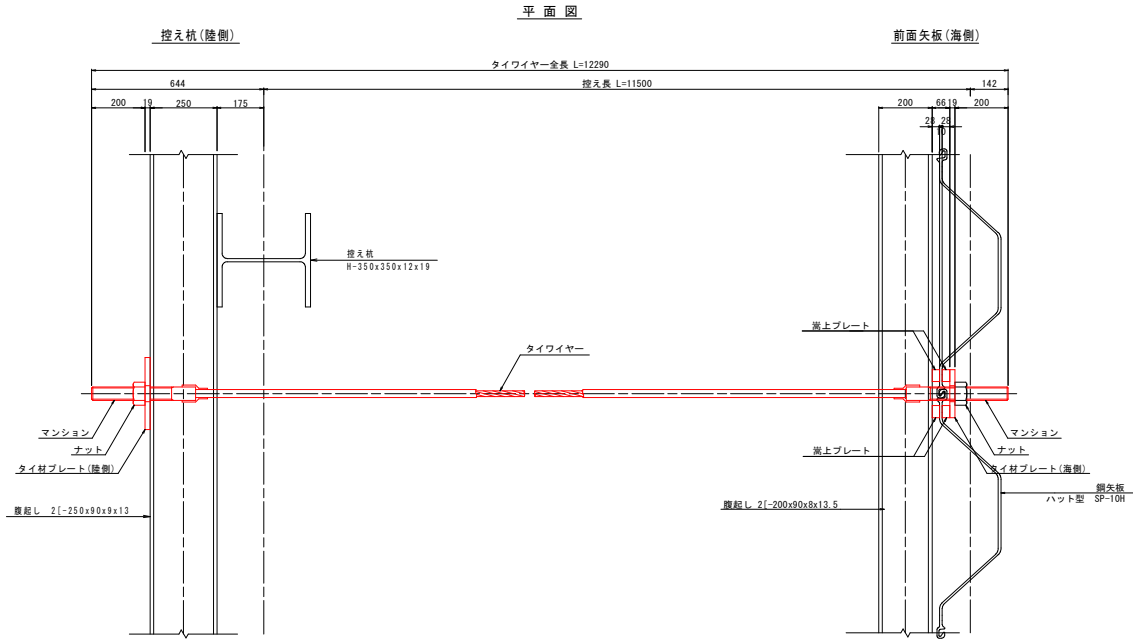
|      |                                   |      |        |
|------|-----------------------------------|------|--------|
| 工事名  | R8阿土 橋港 (西浜地区) 阿南-橋 一3m物揚場工事 (企南) |      |        |
| 路線名等 | 橋港 (西浜地区)                         |      |        |
| 工事箇所 | 阿南市橋町豊浜                           |      |        |
| 図面名  | 横断図 (2)                           |      |        |
| 縮尺   | S=1:100                           | 図面番号 | 5 / 17 |
| 会社名  |                                   |      |        |
| 事業者名 | 徳島県阿南県土整備事務所                      |      |        |



# タイワイヤー詳細図

S=1:10

## タイワイヤー取付詳細図

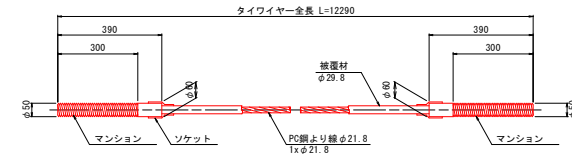


## タイワイヤー材料表

(1本当たり)

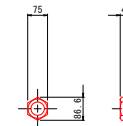
| 項目          | 規格                           | 単位 | 数量 | 摘要         |
|-------------|------------------------------|----|----|------------|
| タイワイヤー      | 常時許容引張荷重150.7kN以上<br>L=12290 | 組  | 1  | ポリエチレン被覆   |
| マンション       | φ50 L=390                    | 本  | 2  | SOM435     |
| ナット         | M50                          | 個  | 2  | SS400      |
| タイ材プレート(陸側) | 270x270x19, φ60              | 枚  | 1  | SS400      |
| タイ材プレート(海側) | 270x180x19, φ60              | 枚  | 1  | SS400      |
| 嵩上げプレート     | 270x45x28                    | 枚  | 4  | SS400      |
| トランペットシース   | L=300                        | 個  | 2  | 積層ポリエチレン樹脂 |
| ステーリング      | φ60 L=200                    | 個  | 2  | 積層塩化ビニール   |

## タイワイヤー詳細図



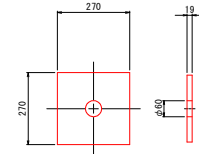
### ナット

(SS400)



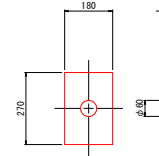
### タイ材プレート(陸側)

(SS400)



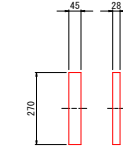
### タイ材プレート(海側)

(SS400)



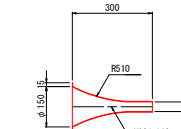
### 嵩上げプレート

(SS400)



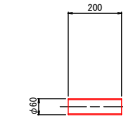
### トランペットシース

(硬質ポリエチレン樹脂)



### ステーリング

(硬質塩化ビニール)



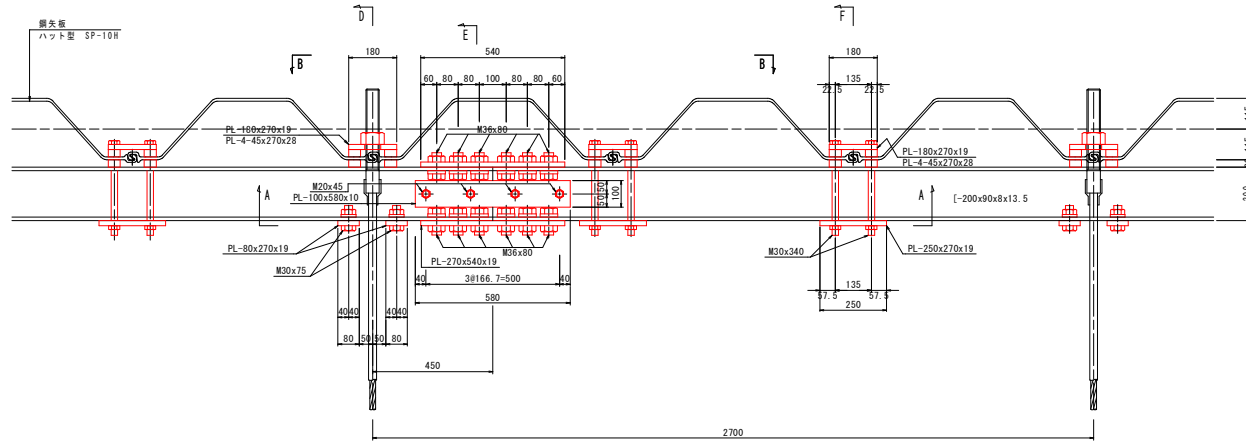
## 当初設計図面

|      |                                 |
|------|---------------------------------|
| 工事名  | R8阿土 橋港(西浜地区) 阿南-橋 一3m物揚場工事(企南) |
| 路線名等 | 橋港(西浜地区)                        |
| 工事箇所 | 阿南市橋町豊浜                         |
| 図面名  | タイワイヤー詳細図                       |
| 縮尺   | 1:10 図面番号 7 / 17                |
| 会社名  |                                 |
| 事業者名 | 徳島県阿南県土整備事務所                    |

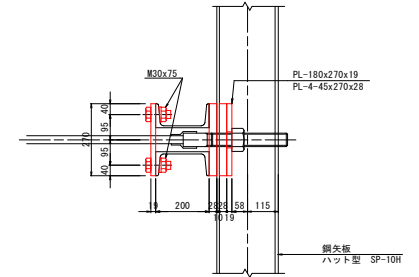
# 腹起し詳細図(前面)

S=1:10

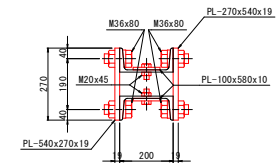
C-C断面図



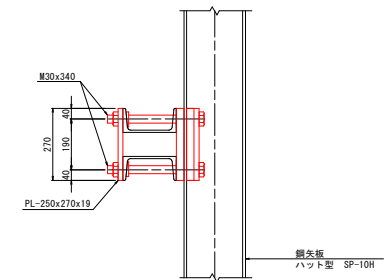
D-D断面図



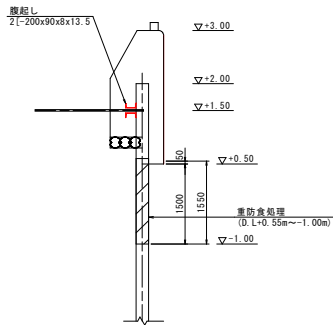
E-E断面図



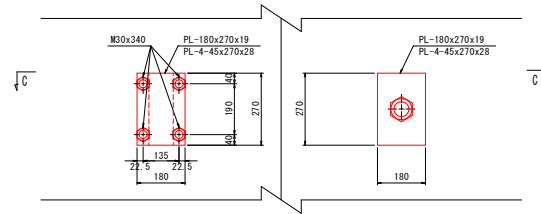
F-F断面図



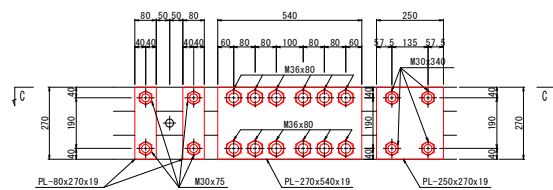
断面図 S=1:50



B-B断面図



A-A断面図



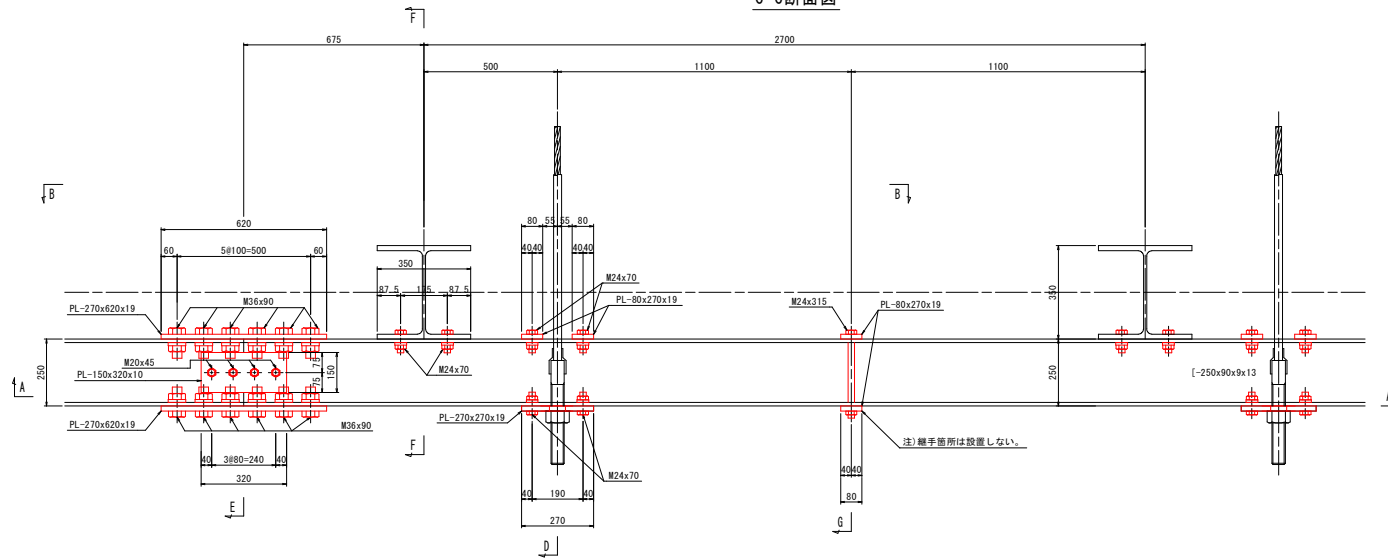
当初設計図面

|      |                                 |      |        |
|------|---------------------------------|------|--------|
| 工事名  | R8阿土 橋港(西浜地区) 阿南-橋 一3m物揚場工事(企画) |      |        |
| 路線名等 | 橋港(西浜地区)                        |      |        |
| 工事箇所 | 阿南市横町豊浜                         |      |        |
| 図面名  | 腹起し詳細図(前面)                      |      |        |
| 縮尺   | 1:10                            | 図面番号 | 8 / 18 |
| 会社名  |                                 |      |        |
| 事業者名 | 徳島県阿南県土整備事務所                    |      |        |

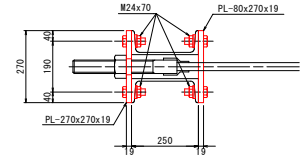
# 腹起し詳細図(背面)

S=1:10

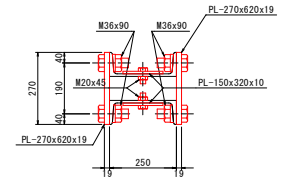
C-C断面図



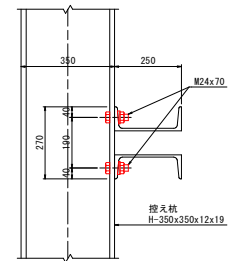
D-D断面図



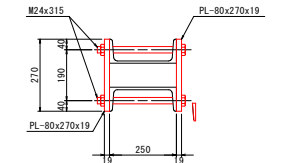
E-E断面図



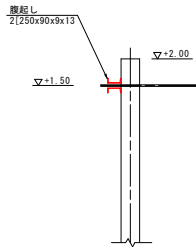
F-F断面図



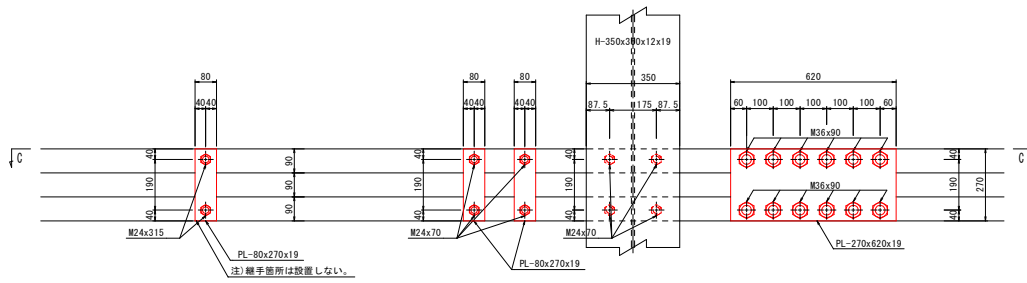
G-G断面図



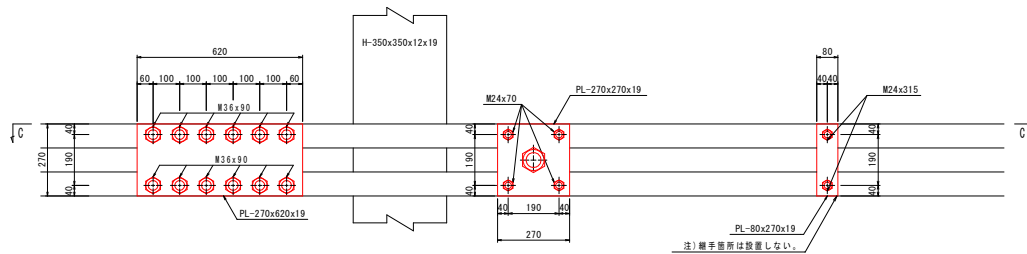
断面図 S=1:50



B-B断面図



A-A断面図

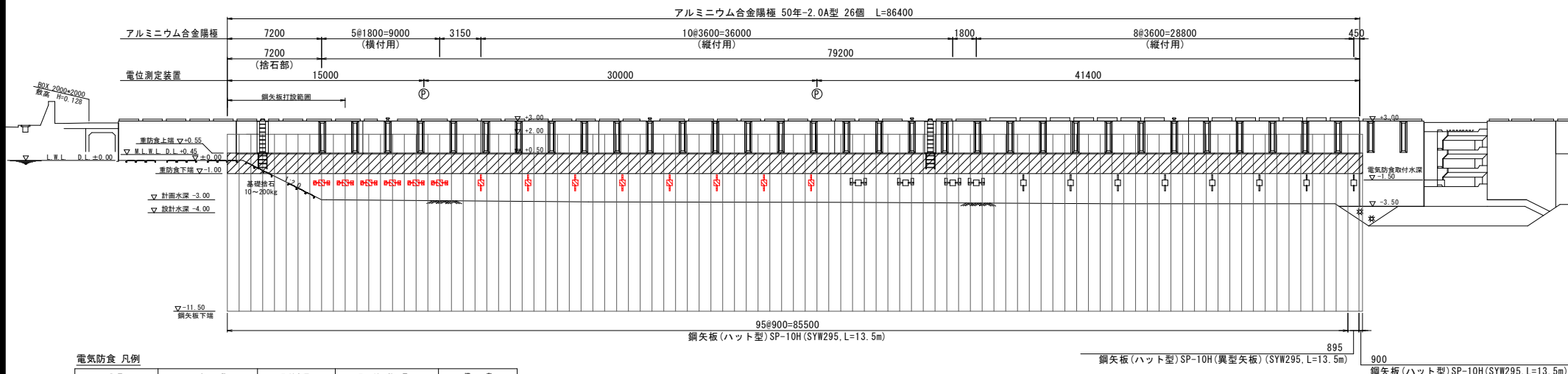


当初設計図面

|      |                                 |      |        |
|------|---------------------------------|------|--------|
| 工事名  | R8阿土 橋港(西浜地区) 阿南-橋 一3m物揚場工事(企南) |      |        |
| 路線名等 | 橋港(西浜地区)                        |      |        |
| 工事箇所 | 阿南市橋町豊浜                         |      |        |
| 図面名  | 腹起し詳細図(背面)                      |      |        |
| 縮尺   | 1:10                            | 図面番号 | 9 / 18 |
| 会社名  |                                 |      |        |
| 事業者名 | 徳島県阿南県土整備事務所                    |      |        |

# 電気防食詳細図

正面図  
S=1/150

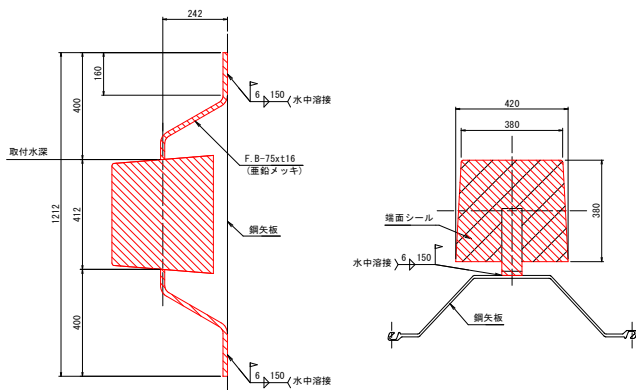


電気防食 凡例

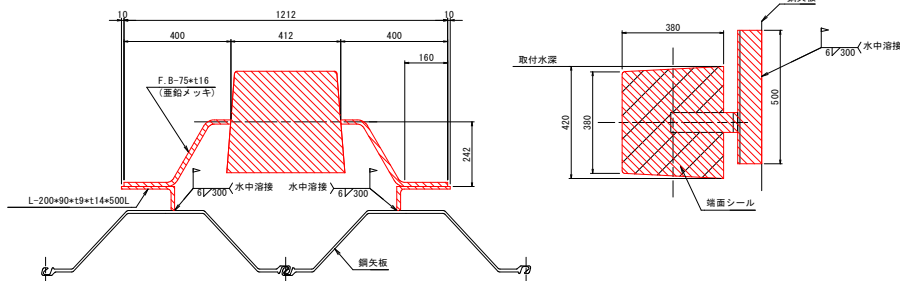
| 記号 | 名称                      | 取付水深   | 取付数量 | 備考  |
|----|-------------------------|--------|------|-----|
| □  | アルミニウム合金陽極<br>50年-2.0A型 | -1.5 m | 8 個  | 縦付用 |
| □H |                         | -1.5 m | 6 個  | 横付用 |
| ⊙  | 電位測定装置                  | -      |      |     |

※ 現場の状況により、陽極および電位測定装置の取付位置を変更する場合は監督員の承認を得るものとする。

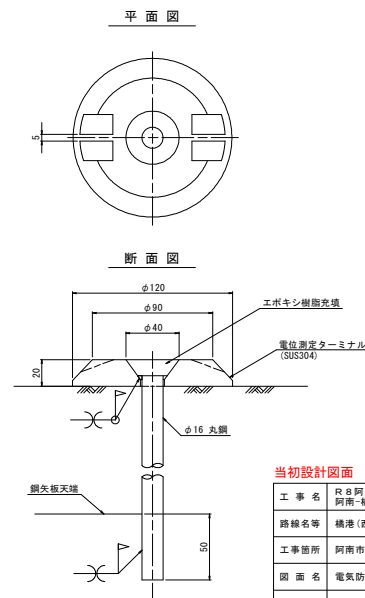
アルミニウム合金陽極取付要領図 S=1/10  
50年-2.0A型 (縦付用)



アルミニウム合金陽極取付要領図 S=1/10  
50年-2.0A型 (横付用)



電位測定装置参考図 S=1:2



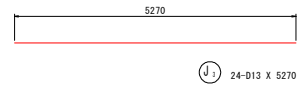
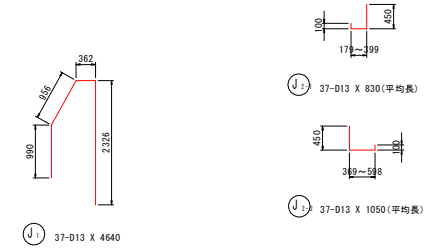
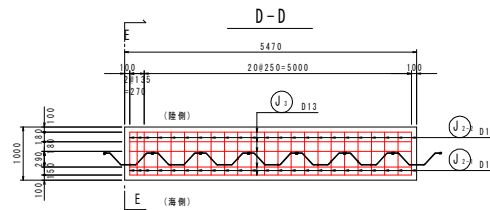
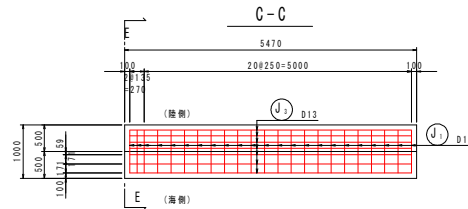
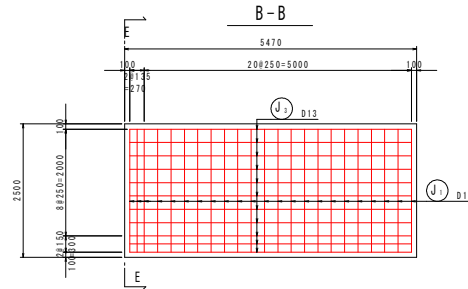
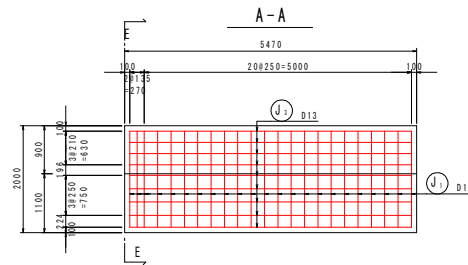
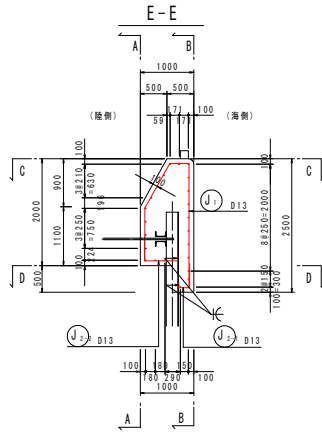
当初設計図面

|      |                                    |      |         |
|------|------------------------------------|------|---------|
| 工事名  | R8阿土 橋港 (西浜地区) 阿南-橋 1-3m物揚場工事 (企南) |      |         |
| 路線名等 | 橋港 (西浜地区)                          |      |         |
| 工事箇所 | 阿南市橋町豊浜                            |      |         |
| 図面名  | 電気防食詳細図                            |      |         |
| 縮尺   | 図示                                 | 図面番号 | 10 / 17 |
| 会社名  |                                    |      |         |
| 事業者名 | 徳島県阿南県土整備事務所                       |      |         |

# 上部工配筋図

S=1:50

L=5.47m



注記) (J1) (J2) は、矢板打設状況に応じて調整すること。

鉄筋質量表

(SD345)

| 記号               | 径   | 長さ   | 本数 | 単位質量   | 一本当り質量 | 質量  | 備 考     |
|------------------|-----|------|----|--------|--------|-----|---------|
| J <sub>1</sub>   | D13 | 4640 | 23 | 0.995  | 4.62   | 106 |         |
| J <sub>2-1</sub> | D13 | 830  | 23 | 0.995  | 0.826  | 19  | ┘ (平均長) |
| J <sub>2-2</sub> | D13 | 1050 | 23 | 0.995  | 1.04   | 24  | ┘ (平均長) |
| J <sub>3</sub>   | D13 | 5270 | 24 | 0.995  | 5.24   | 126 | ┘       |
| 275              |     |      |    |        |        |     |         |
| 合 計 D13          |     |      |    | 275 kg |        |     |         |
| 総質量              |     |      |    | 275 kg |        |     |         |

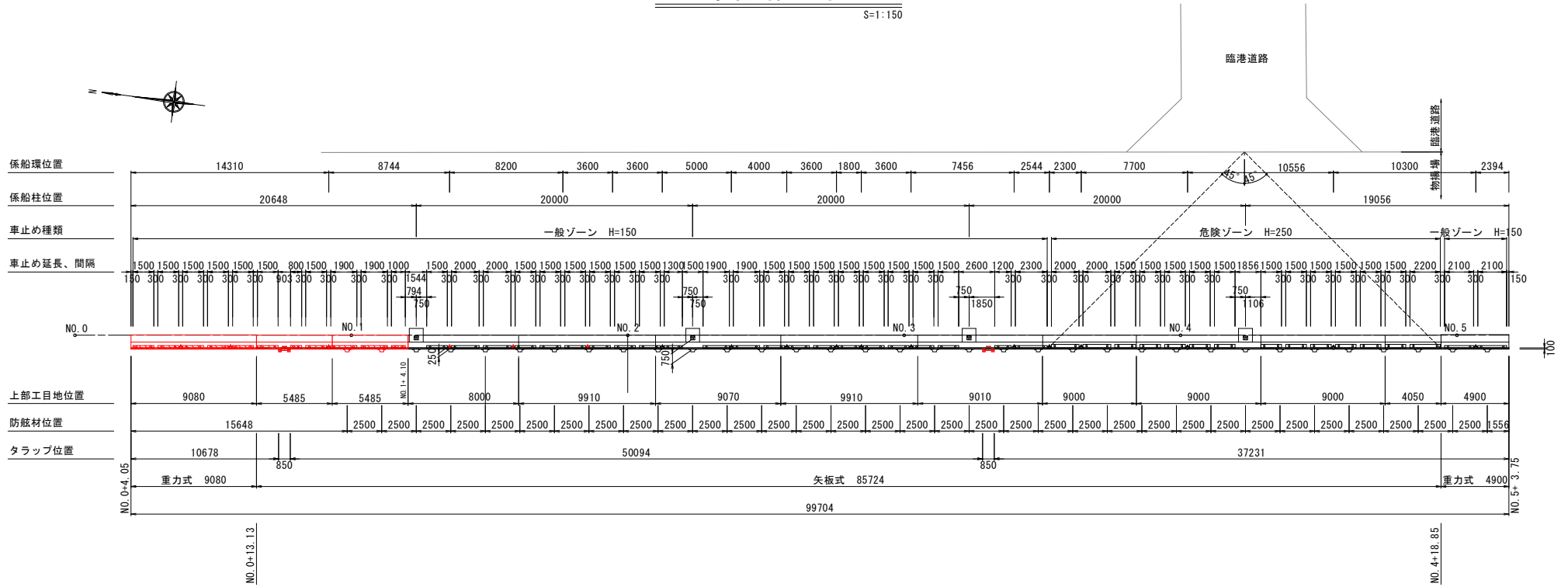
当初設計図面

|       |                                 |      |         |
|-------|---------------------------------|------|---------|
| 工事名   | R8阿土 横港(西浜地区) 阿南・橋 -3m防波堤工事(企画) |      |         |
| 路線名等  | 横港(西浜地区)                        |      |         |
| 工事箇所  | 阿南市横町豊浜                         |      |         |
| 図面名   | 上部工配筋図                          |      |         |
| 縮 尺   | 1:50                            | 図面番号 | 11 / 17 |
| 会 社 名 |                                 |      |         |
| 事業名   | 徳島県阿南県土整備事務所                    |      |         |



# 附帯設備配置図

S=1:150



数量表

| 番号 | 凡例 | 名称                                   | 材質           | 数量     | 備考     |
|----|----|--------------------------------------|--------------|--------|--------|
| ①  |    | 漁港用ゴム防眩材 200H x 2100L                | ゴム SS400     | 2基     |        |
| ②  |    | タラップ 200H x 2400L+1200L、手摺り(ゴムライニング) | ゴム SS400     | 2基     | 先付アンカー |
| ③  |    | コーナー保護材 100H                         | アルミニウム合金     | 20.05m |        |
| ④  |    | 係船環 30kN型                            | SUS304       | 3      | 撤去品流用  |
| ⑤  |    | 角形鋼管製車止め H=150                       | STRK400 SPCH | 16.10m |        |
| ⑥  |    | 係船環 30kN型                            | SUS304       | 3      | 後付け    |

車止め数量表(一般ゾーン H=150)

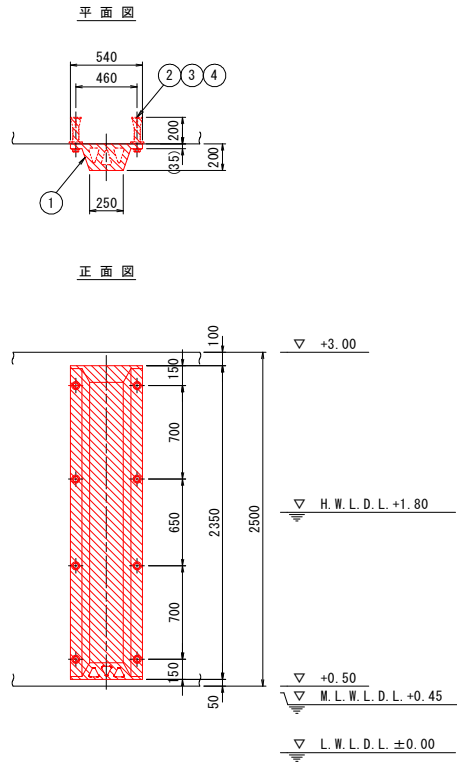
| 車止め高さ | 車止め長さ * 数量  |     | 延長 (m) | アンカーボルト数量<br>( ): 車止め1本当りの数量 |
|-------|-------------|-----|--------|------------------------------|
|       | (m)         | (本) |        |                              |
| H=150 | 1.90        | * 2 | 3.80   | 4本(2本)                       |
|       | 1.50        | * 7 | 10.50  | 14本(2本)                      |
|       | 1.00        | * 1 | 1.00   | 2本                           |
|       | 0.80        | * 1 | 0.80   | 2本                           |
| 総延長   | L = 16.10 m |     |        | 22本                          |

当初設計図面

|      |                                 |      |         |
|------|---------------------------------|------|---------|
| 工事名  | R8阿土 橋港(西浜地区) 阿南-橋 一3m物揚場工事(企画) |      |         |
| 路線名等 | 橋港(西浜地区)                        |      |         |
| 工事箇所 | 阿南市橋町豊浜                         |      |         |
| 図面名  | 附帯設備配置図                         |      |         |
| 縮尺   | S=1:150                         | 図面番号 | 13 / 17 |
| 会社名  |                                 |      |         |
| 事業者名 | 徳島県阿南県土整備事務所                    |      |         |

# 附帯設備構造図 (1)

防眩材構造図(参考図) S=1:20

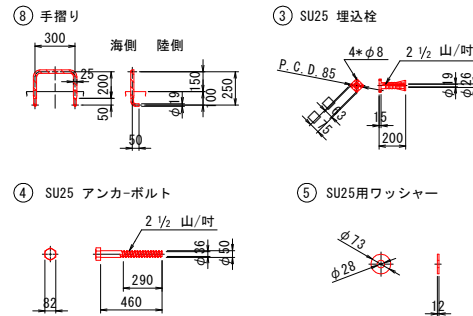
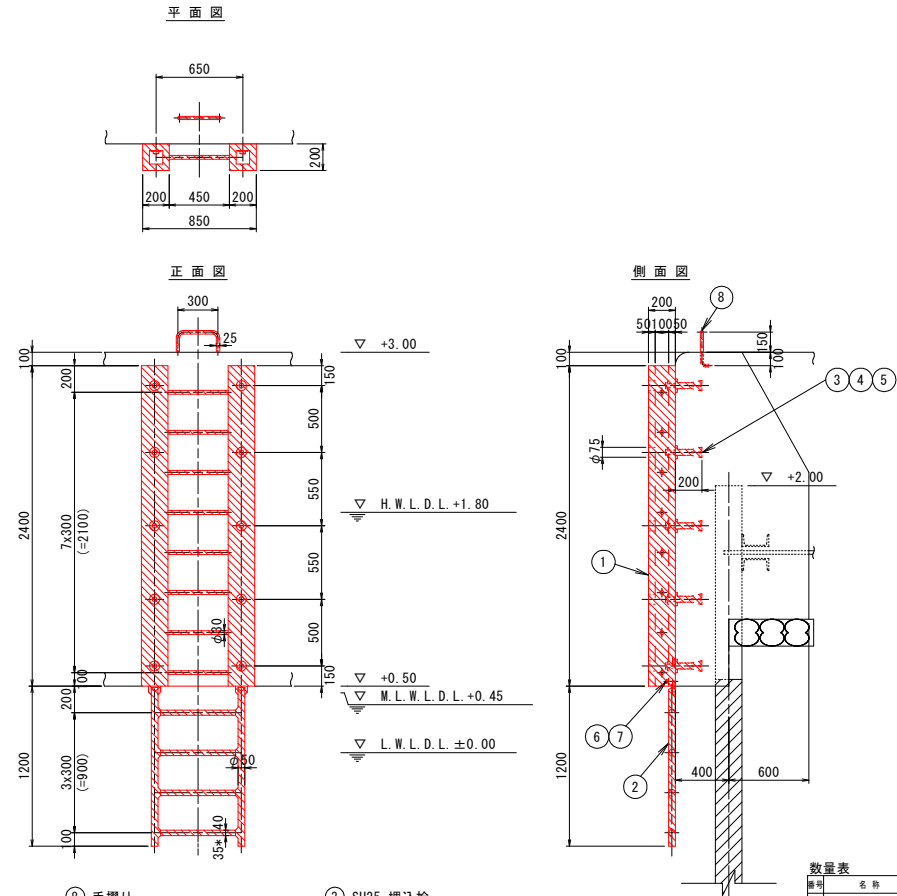


数量表 1箇所当り

| 番号 | 名称               | 材質    | 数量 | 備考      |
|----|------------------|-------|----|---------|
| 1  | ゴム防眩材 200H+2100L | ゴム    | 1  |         |
| 2  | SU25 埋込栓         | 合成樹脂  | 8  |         |
| 3  | SU25 アンカーボルト     | S3400 | 8  | 溶融亜鉛メッキ |
| 4  | SU25用ワッシャー       | S3400 | 8  | 溶融亜鉛メッキ |

特記  
 -防眩材は、遮光用防眩材とする。  
 -吸収エネルギーは、性能公差-10%を考慮した場合において、E=7.91kJ/m以上とすること。  
 -防眩材取付後、アンカーボルトとワッシャーの点検(2~3回)を行うこと。

タラップ構造図(参考図) S=1:20



数量表 1箇所当り

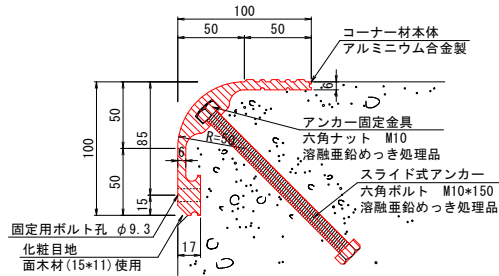
| 番号 | 名称                | 材質      | 数量 | 備考      |
|----|-------------------|---------|----|---------|
| 1  | タラップ H-200H+2400L | S3400   | 1  |         |
| 2  | 補助棒子 1200L        | ゴムライニング | 1  |         |
| 3  | SU25 埋込栓          | 合成樹脂    | 10 |         |
| 4  | SU25 アンカーボルト      | S3400   | 10 | 溶融亜鉛メッキ |
| 5  | SU25用ワッシャー        | S3400   | 10 | 溶融亜鉛メッキ |
| 6  | W5/8ボルト           | SUS304  | 2  |         |
| 7  | W5/8用ワッシャー        | SUS304  | 2  |         |
| 8  | 手摺り               | S3400   | 1  | ゴムライニング |

当初設計図面

|      |                                 |
|------|---------------------------------|
| 工事名  | R8阿土 橋港(西浜地区) 阿南-橋 一3m物揚場工事(企画) |
| 路線名等 | 橋港(西浜地区)                        |
| 工事箇所 | 阿南市磯町豊浜                         |
| 図面名  | 附帯設備構造図(1)                      |
| 縮尺   | S=1:20 図面番号 14 / 17             |
| 会社名  |                                 |
| 事業者名 | 徳島県阿南県土整備事務所                    |

# 附帯設備構造図 (2)

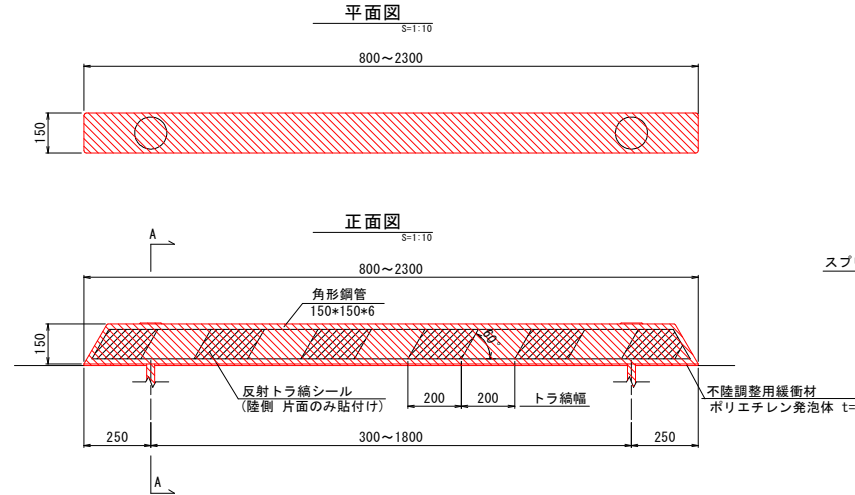
コーナー材構造図(参考図) S=1:2



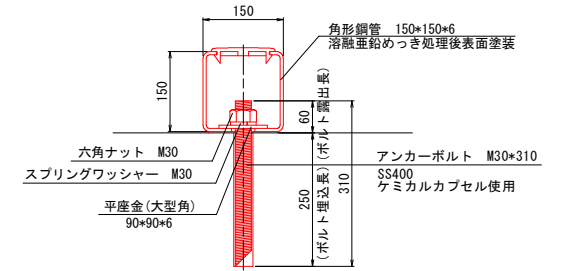
- 特記事項
- 型枠脱型後、固定用ボルト孔に付属のプラスチック栓を打ち込むこと。
  - 定尺L=2.0m、1.5m、1.0m、0.5mを組合せて使用すること。
  - 製品の寸法については、-0~+10mmの公差がある。
  - スライド式アンカーについては電食の原因になる為、鉄筋との溶接(接触)はしないこと。

車止め構造図(参考図)

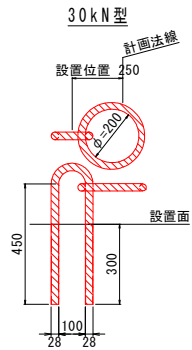
## 一般ゾーン



アンカーボルト部断面 S=1:5



係船環(参考図) S=1:10



- ※係船環の形状は参考であり、これを指定するものではない。  
 ※材質はSUS304とすること。  
 ※耐荷重は30kN以上とすること。  
 ※環の部分の設置要否は利用者と協議すること。

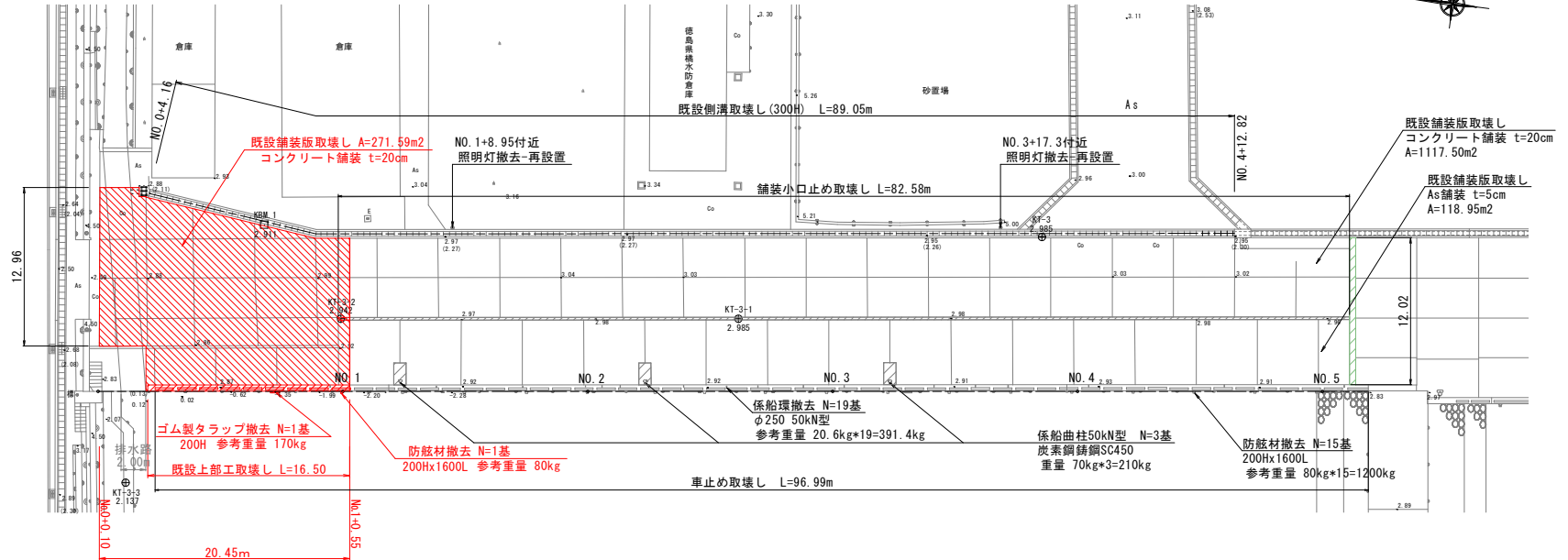
### 当初設計図面

|      |                                    |    |         |
|------|------------------------------------|----|---------|
| 工事名  | R8阿土 橋港(西浜地区)<br>阿南-橋 一3m物揚場工事(企画) |    |         |
| 路線名等 | 橋港(西浜地区)                           |    |         |
| 工事箇所 | 阿南市橋町豊浜                            |    |         |
| 図面名  | 附帯設備構造図(2)                         |    |         |
| 縮尺   | 図示                                 | 図番 | 15 / 17 |
| 会社名  |                                    |    |         |
| 事業者名 | 徳島県阿南県土整備事務所                       |    |         |

# 撤去工詳細図

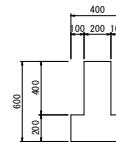
平面図

1/200



舗装小口止め取壊し

L=0.9m

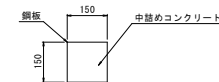


取壊し数量 (1式当り)

| 名称       | 算式   | 単位             | 数量   |
|----------|--|----------------|------|
| コンクリート撤去 | $(0.40 \times 0.60 - 0.10 \times 0.40 \times 2) \times 0.90$ | m <sup>3</sup> | 0.14 |

車止め取壊し

1/10



取壊し数量 (1式当り)

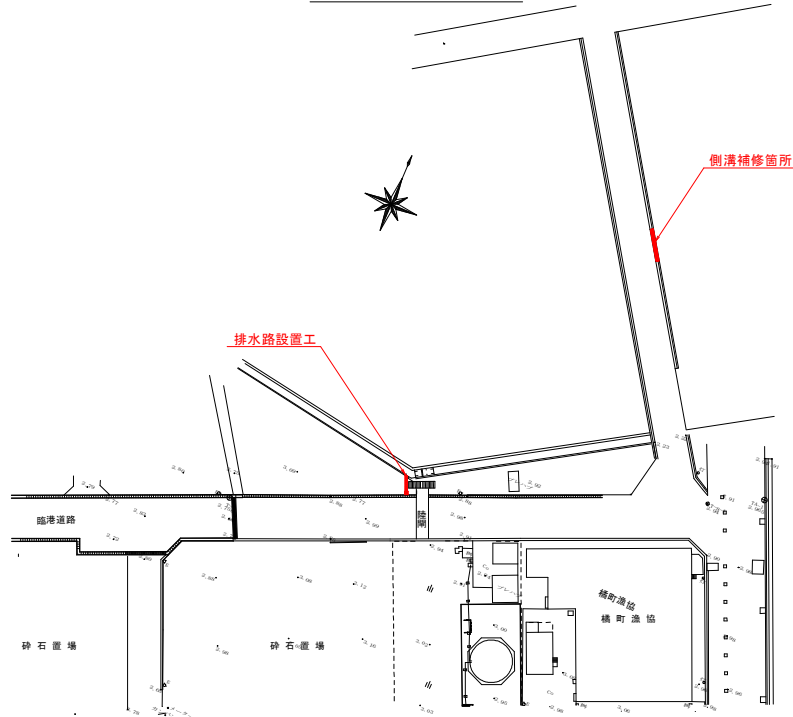
| 名称       | 算式                                     | 単位             | 数量   |
|----------|--|----------------|------|
| コンクリート撤去 | $0.15 \times 0.15 \times 1.5 \times 9$ | m <sup>3</sup> | 0.30 |

当初設計図面

|      |                                 |      |         |
|------|---------------------------------|------|---------|
| 工事名  | R8阿土 橋港(西浜地区) 阿南-橋 一3m物揚場工事(企画) |      |         |
| 路線名等 | 橋港(西浜地区)                        |      |         |
| 工事箇所 | 阿南市橋町豊浜                         |      |         |
| 図面名  | 撤去工詳細図                          |      |         |
| 縮尺   | 図示                              | 図面番号 | 16 / 17 |
| 会社名  |                                 |      |         |
| 事業者名 | 徳島県阿南県土整備事務所                    |      |         |

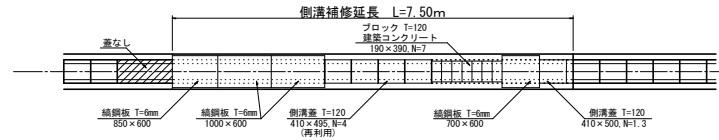
# 排水工

位置図 S=1:600

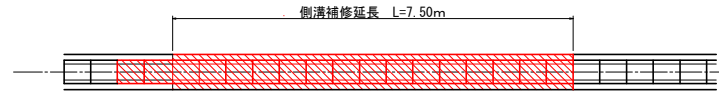


側溝補修工

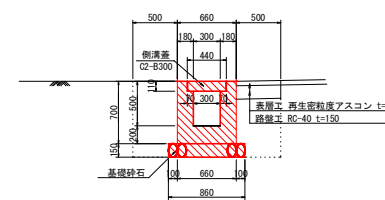
現況平面図 S=1:50



平面図 S=1:50



側溝補修工構造図 S=1:30

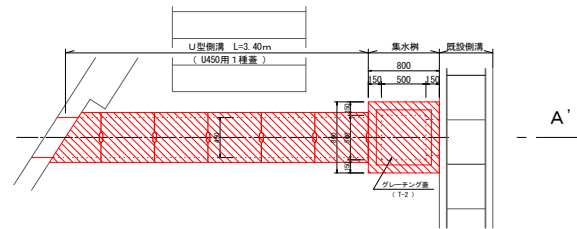


数量表 1.0式当たり

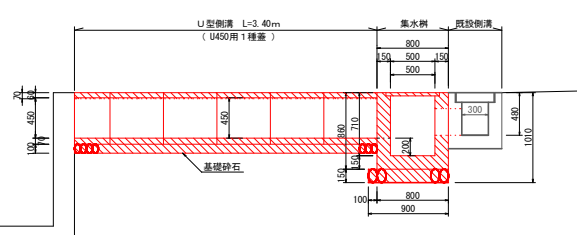
| 名称       | 規格                  | 単位 | 数量  | 備考  |
|----------|---------------------|----|-----|-----|
| 編鋼板      | W=600, L=850, t=6   | 枚  | 1.0 |     |
|          | W=600, L=1000, t=6  | 枚  | 2.0 |     |
|          | W=600, L=700, t=6   | 枚  | 1.0 |     |
| 側溝蓋      | W=410, L=495, t=120 | 枚  | 4.0 | 再利用 |
|          | W=410, L=500, t=120 | 枚  | 1.3 | 廃棄  |
| 建築コンクリート | W=190, L=390, t=70  | 個  | 7.0 |     |

排水路設置工 S=1:30

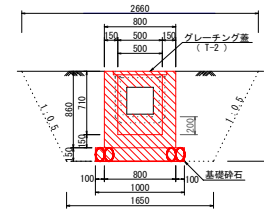
平面図



A-A' 断面



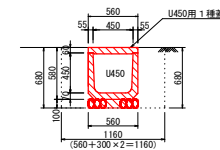
集水樹構造図



数量表 (集水樹) 1.0式当たり

| 名称      | 規格                      | 単位             | 数量    |
|---------|-------------------------|----------------|-------|
| コンクリート  | σ ck=18N/m <sup>2</sup> | m <sup>3</sup> | 0.325 |
| 型枠      | 無筋構造物                   | m <sup>2</sup> | 4.55  |
| 基礎砕石    | RC-40, T=150            | m <sup>2</sup> | 1.00  |
| グレーチング蓋 | t=2                     | 枚              | 1.0   |

U型側溝構造図



当初設計図面

|      |                                |      |         |
|------|--------------------------------|------|---------|
| 工事名  | R&A 構港(西浜地区) 阿南一橋-2m側溝補修工事(金資) |      |         |
| 路線名等 | 構港(西浜地区)                       |      |         |
| 工事箇所 | 阿南市横町豊浜                        |      |         |
| 図面名  | 排水工                            |      |         |
| 縮尺   | 図示                             | 図面番号 | 17 / 17 |
| 会社名  |                                |      |         |
| 事業者名 | 徳島県阿南県土整備事務所                   |      |         |